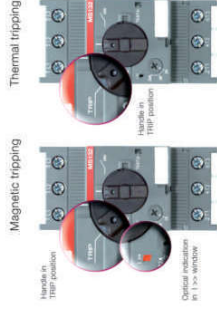


Manual Motor Starter อุปกรณ์สตาร์ทมอเตอร์

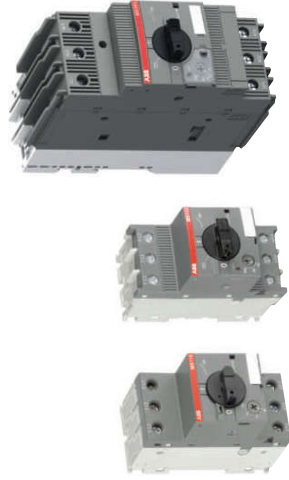


สามารถระบุได้ว่าทรินจาก overload หรือ short circuit. เพื่อสังเกต
 ที่หน้าตู้อุปกรณ์
 * เฉพาะรุ่น MS132 และ MS165 เท่านั้น

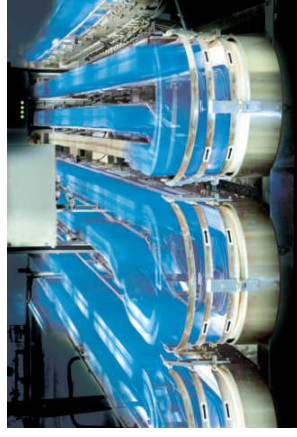
ออกแบบใช้สำหรับสตาร์ทมอเตอร์โดยเฉพาะ รวมถึงขึ้น
 ป้องกัน short circuit, overload และ phase loss ไว้ในตัวเดียว
 • เป็นไปตามมาตรฐานสากล (IEC 60947-4-1)
 • ทนกระแสลัดวงจรได้สูงสุดถึง 100kA
 • แรงดันใช้งานสูงสุด 690V กระแสเอร์โวลต์สูงสุด 100A

เหมาะสำหรับสตาร์ทมอเตอร์ทั่วไป เช่น

- Pumps
- Ventilators
- Compressors
- Conveyers



- ผ่านการทดสอบความเป็นอนรวมที่แรงดัน 6kV
- ใช้ได้กับทั้งมอเตอร์สามเฟส และหนึ่งเฟส
- ประหยัด ชุดสายไฟ บาร์ทองแดง ขนาดพื้นที่ติดตั้งในตู้ควบคุม



MS132 Manual Motor Starter

อุปกรณ์สตาร์ทมอเตอร์ รุ่น MS132



- ทนกระแสตัวจรสูงสุดถึง 100kA (Icu) ถึงรุ่น MS132-20
- เป็นชุด 3 element (Bi-metal ทั้ง 3 pole)
- มีฟังก์ชันการป้องกัน overload และ phase loss ในตัว
- ปรับตั้งกระแส overload ตามพิกัดมอเตอร์
- แสดงตำแหน่งทริบิตัดจน
- สามารถจะปัดกวาดหรือ short circuit หรือ short circuit ได้ (อุปกรณ์เสริม)

- มีระบบชดเชยฮาร์มอนิกฟรีไม่มีดีเอ็นเอ็ม
- Operation temp (compensated) -25 to 60°C
- Tripping class 10
- มีฟังก์ชัน Test ทดสอบตัวเอง
- สามารถใช้ร่วมกับมอเตอร์สามเฟส หรือ หนึ่งเฟส
- สามารถดีดกุญแจล็อกได้ทั้งตำแหน่ง off

รุ่น	พิกัดมอเตอร์ ที่ (380-400V) kW	HP	ช่วงปรับตั้งกระแสโอเวอร์โหลด (แอมป์)	ราคา (บาท)
MS132-0.16	0.03	1/36	0.1 – 0.16	3,440
MS132-0.25	0.06	1/12	0.16 – 0.25	3,440
MS132-0.4	0.09	1/8	0.25 – 0.4	3,440
MS132-0.63	0.12	1/6	0.4 – 0.63	3,440
MS132-1.0	0.25	1/3	0.63 – 1.0	3,600
MS132-1.6	0.55	3/4	1.0 – 1.6	3,600
MS132-2.5	0.75	1	1.6 – 2.5	3,600
MS132-4.0	1.5	2	2.5 – 4.0	3,600
MS132-6.3	2.2	3.4	4.0 – 6.3	3,600
MS132-10	4	5.5	6.3 – 10.0	4,300
MS132-12	5.5	7.5	8.0 – 12.0	4,300
MS132-16	7.5	10	10.0 – 16.0	4,300
MS132-20	9	12.5	16.0 – 20.0	4,630
MS132-25	12.5	17	20.0 – 25.0	5,235
MS132-32	15.5	20	25.0 – 32.0	6,570



MO132 Manual Motor Starter

อุปกรณ์สตาร์ทมอเตอร์ รุ่น MO132 (ไม่มีฟังก์ชัน overload ในตัว)



- ทนกระแสตัวจรสูงสุดถึง 100kA (Icu) ถึงรุ่น MO132-20
- แสดงตำแหน่งทริบิตัดจน
- Operation temp -25 to 60°C

- มีฟังก์ชัน Test ทดสอบตัวเอง
- สามารถใช้ร่วมกับมอเตอร์สามเฟส หรือ หนึ่งเฟส
- สามารถดีดกุญแจล็อกได้ทั้งตำแหน่ง off

รุ่น	พิกัดมอเตอร์ ที่ (380-400V) kW	HP	ค่ากระแส (แอมป์)	ราคา (บาท)
MO132-0.16	0.03	1/36	0.16	3,255
MO132-0.25	0.06	1/12	0.25	3,255
MO132-0.4	0.09	1/8	0.4	3,255
MO132-0.63	0.12	1/6	0.63	3,255
MO132-1.0	0.25	1/3	1	3,495
MO132-1.6	0.55	3/4	1.6	3,495
MO132-2.5	0.75	1	2.5	3,495
MO132-4.0	1.5	2	4	3,495
MO132-6.3	2.2	3.4	6.3	3,495
MO132-10	4	5.5	10	4,150
MO132-12	5.5	7.5	12	4,150
MO132-16	7.5	10	16	4,150
MO132-20	9	12.5	20	4,440
MO132-25	12.5	17	25	4,960
MO132-32	15.5	20	32	6,330

MS116 Manual Motor Starter

อุปกรณ์สตาร์ทมอเตอร์ รุ่น MS116



- ทนกระแสตัวจรสูงสุดถึง 50kA (Icu) ถึงรุ่น MS116-10
- เป็นชุด 3 element (Bi-metal ทั้ง 3 pole)
- มีฟังก์ชันการป้องกัน overload ในตัว
- มีฟังก์ชันการป้องกัน phase loss ในตัว
- มีระบบชดเชยฮาร์มอนิกฟรีไม่มีดีเอ็นเอ็ม

- ปรับตั้งกระแส overload ตามพิกัดมอเตอร์
- Operation temp (compensated) -25 to 55°C
- Tripping class 10 A
- มีฟังก์ชัน Test ทดสอบตัวเอง
- สามารถใช้ร่วมกับมอเตอร์สามเฟส หรือ หนึ่งเฟส

รุ่น	พิกัดมอเตอร์ ที่ (380-400V) kW	HP	ช่วงปรับตั้งกระแสโอเวอร์โหลด (แอมป์)	ราคา (บาท)
MS116-0.16	0.03	1/36	0.1 – 0.16	2,810
MS116-0.25	0.06	1/12	0.16 – 0.25	2,810
MS116-0.4	0.09	1/8	0.25 – 0.4	2,810
MS116-0.63	0.12	1/6	0.4 – 0.63	2,810
MS116-1.0	0.25	1/3	0.63 – 1.0	2,960
MS116-1.6	0.55	3/4	1.0 – 1.6	2,960
MS116-2.5	0.75	1	1.6 – 2.5	2,960
MS116-4.0	1.5	2	2.5 – 4.0	2,960
MS116-6.3	2.2	3.4	4.0 – 6.3	2,960
MS116-10.0	4	5.5	6.3 – 10.0	3,470
MS116-12.0	5.5	7.5	8.0 – 12.0	3,470
MS116-16.0	7.5	10	10.0 – 16.0	3,470
MS116-20	9	12.5	16.0 – 20.0	4,460
MS116-25	12.5	17	20.0 – 25.0	4,930
MS116-32	15.5	20	25.0 – 32.0	6,050